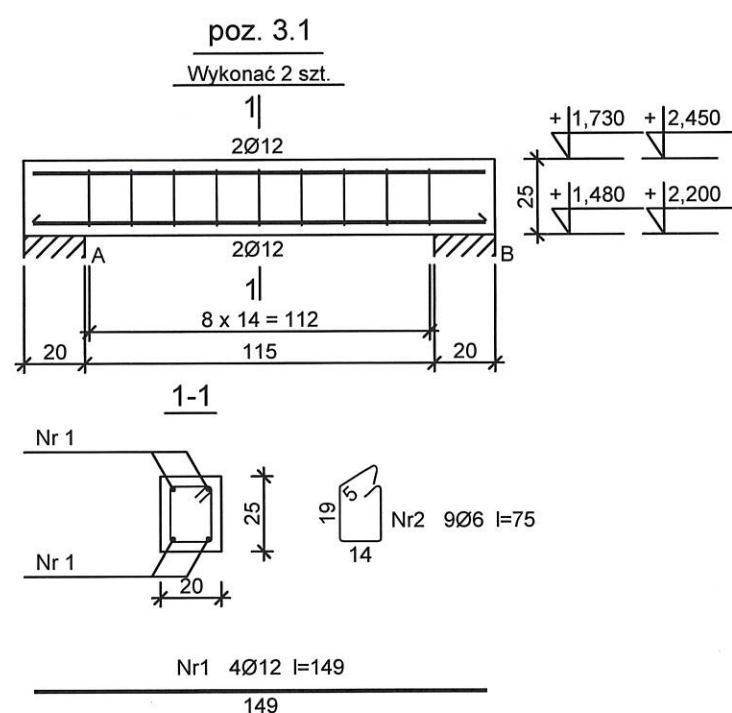


Beton C30/37 (B37)
Stal RB500
St3SX-b
Otulina $c_{nom} = 25+5=30$ mm
Klasa ekspozycji : XC4, XF3

Wykaz zbrojenia

| Nr pręta | Średnica [mm] | Długość [cm] | Liczba [szt.] | | | Długość całkowita [m] | | |
|-------------------------------|------------------|-----------------|-------------------------|-----------|---------------------|-----------------------|-------|-------|
| | | | prętów w 1 elemencie | elementów | całkowita prętów | St3SX-b | RB500 | |
| | | | | | | Ø6 | Ø12 | |
| poz. 3.0 - wykonać 1 szt. | | | | | | | | |
| 1 | 12 | 188 | 4 | 1 | 4 | | 7,52 | |
| 2 | 6 | 75 | 11 | 1 | 11 | 8,25 | | |
| Długość całkowita wg średnic | | | | | | [m] | 8,3 | 7,6 |
| Masa 1mb pręta | | | | | | [kg/mb] | 0,222 | 0,888 |
| Masa prętów wg średnic | | | | | | [kg] | 1,8 | 6,7 |
| Masa prętów wg gatunków stali | | | | | | [kg] | 1,8 | 6,7 |
| Masa całkowita | | | | | | [kg] | 9 | |

UWAGA: Długość pręta jest długością obliczoną na podstawie wymiarów w osi pręta (metoda B wg PN-EN ISO 3766:2006)



Beton C30/37 (B37)
Stal RB500
St3SX-b
Otulina $c_{nom} = 25+5=30$ mm
Klasa ekspozycji : XC4, XF3

Wykaz zbrojenia

| Nr pręta | Średnica [mm] | Długość [cm] | Liczba [szt.] | | | Długość całkowita [m] | | |
|-------------------------------|------------------|-----------------|-------------------------|-----------|---------------------|-----------------------|-------|-------|
| | | | prętów w 1 elemencie | elementów | całkowita prętów | St3SX-b | RB500 | |
| | | | | | | Ø6 | Ø12 | |
| poz. 3.1 - wykonać 2 szt. | | | | | | | | |
| 1 | 12 | 149 | 4 | 2 | 8 | | 11,92 | |
| 2 | 6 | 75 | 9 | 2 | 18 | 13,50 | | |
| Długość całkowita wg średnic | | | | | | [m] | 13,5 | 12,0 |
| Masa 1mb pręta | | | | | | [kg/mb] | 0,222 | 0,888 |
| Masa prętów wg średnic | | | | | | [kg] | 3,0 | 10,7 |
| Masa prętów wg gatunków stali | | | | | | [kg] | 3,0 | 10,7 |
| Masa całkowita | | | | | | [kg] | 14 | |

UWAGA: Długość pręta jest długością obliczoną na podstawie wymiarów w osi pręta (metoda B wg PN-EN ISO 3766:2006)

| | | |
|--|--|----------------|
| INWESTOR: | | |
| GMINA MIEJSKA RUMIA UL. SOBIESKIEGO 7 84-230 RUMIA | | |
| INWESTYCJA: | | |
| DOBUDOWA DO BUDYNKU SZKOŁY DŹWIGU OSOBOWEGO Z PRZEZNACZENIEM DLA OSÓB NIEPEŁNOSPRAWNYCH ZESPÓŁ SZKÓŁ OGÓLNOKSZTAŁCĄCYCH UL. STOCZNIOWCÓW 6 84-230 RUMIA | | |
| BIURO PROJEKTOWE: | | |
| Zakład Projektowania i Usług Budowlanych "BENBUD" inż. Benedykt Reder ul. Ks. dr Wł. Łęgi 1/27, 86-300 Grudziądz | | |
| NAZWA RYSUNKU | SKALA: | BRANŻA: |
| NADPROŻA | 1:25 | BUDOWL. |
| FAZA: | DATA: | NUMER RYSUNKU: |
| PROJEKT BW | 01.12.2017 r. | B-011 |
| FUNKCJA: | mgr inż. OLGIERD NAGÓRSKI Upr. konstrukcyjne b.o. nr 588/71 Bg | PODPIS: |
| PROJEKTANT | | |
| Branża: konstrukcja | | |
| FUNKCJA: | inż. BENEDUKT REDER Upr. nr uprawnień UAN-IV/8346/113/TQ/88 | PODPIS: |
| SPRAWDZAJĄCY | | |
| Branża: konstrukcja | | |